

中本矯正歯科 からのお知らせ カウンセリング **無料** を お受けになりませんか？



まずは電話で
ご予約を！

072
953-8444

社会人の方へ。

美しい口もとを
あきらめないで！

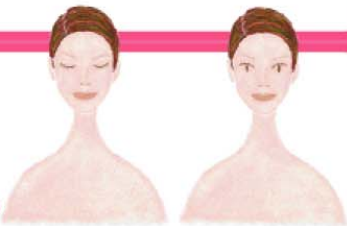


一般的に「歯列矯正=子供の間に行うもの」と思われているようですが、当医院をご利用いただいている患者さんで歯列矯正をされている方は、社会人、主婦など年齢も職業も性別もさまざま、シニアから矯正治療を始める方もおられます。

社会人の方では、接客業や営業職など、人と接する職業の方が歯列矯正を受けられています。見えにくい矯正装置や見えない歯の裏側からの矯正治療、マウスピースを使った方法などもありますので、安心して下さい。

つまり、年齢に制限はなく、ご自身のお気持ちしだいということですね。

矯正は
若さを取り戻す
究極の方法です。



矯正は、究極のアンチエイジングです。歯並びが整ってちゃんと噛めるようになると、顔のゆがみや"ほうれい線"が改善されやすくなっていきます。矯正をすることで、たるみやシワ、肌の状態がよくなるケースがたくさんあるのです。

また、顎の骨や歯列、かみ合わせをより細やかに調整することが可能であり、お顔の印象の若返りを期待できます。

顎の位置関係や筋肉の変化を通じて唾液腺の活性化などによりアンチエイジング効果を高めることとなります。

ご両親へ。

矯正はいちばんの
お子さんへの
プレゼントです。



お子さん自信が歯並びが悪いことでコンプレックスになっていませんか？笑う時に人前で歯を見せなかったり、話をする時に歯を隠をするようになったり…。

笑顔に自信が持てるということで精神的に安定し、積極性が出てくるというメリットもあります。もちろん歯並び、噛み合わせを治すことが、歯周病、顎関節症の予防や咀嚼機能の向上をもたらせます。

集中力が高まることで勉強に集中でき、進学、就職時には初対面の印象を良くします。お子さんの将来のために矯正はいちばんのプレゼントです。

お子さんに
お心あたり、ありませんか？

テレビを見ていたら
ポカーンとお口が開いて
歯の隙から舌が…



- お子さんがテレビを見ているとき、
ポカーンと開けた口の歯の間から舌が出ている
- 食事のときや、飲みこむときに舌をつき出したり…
それ、舌癖(ぜつへき)かもしれません。

舌癖のある人は、いつも舌が口の中の下の前方の方にあり、歯を押ししています。そして飲みこむ時には、さらに強い力が歯に加わります。

舌癖のある人はいつも口を開けているため、舌が内側から歯を押しす力に対して、外側から押さえるくちびるやほほの筋肉に力があります。舌癖が原因で出っ歯になったり、歯と歯の間に隙間が開いたり、上下の歯がかみ合わない歯ならびになることがあります。また、話をする時に隙間に舌が入るため、サ行、夕行、ナ行、ラ行などが舌たらずな発音になることもあります。また、英語の発音に支障を来すこともあります。

中本矯正歯科はMFTに取り組んでいます。

MFTは口まわりの筋肉を強くして、正しく機能させるためのプログラムです。訓練により正しい舌の動きや正しいお口のまわりの筋肉の動きを習慣化します。

気にかかれば、カウンセリングを
受診されることをおすすめします。



1993年藤井寺で創立

中本矯正歯科

日本矯正歯科学会専門医、指定自立支援医療機関

tel.072-953-8444

駐車場 ローン OK 完全予約制 藤井寺駅より徒歩5分
〒583 0026 藤井寺市春日丘3-1-71

近鉄 四天王寺線 四天王寺大塚駅 藤井寺駅



中本矯正歯科

藤井寺駅南口から線路沿いに徒歩約5分、
四天王寺学園小学校横この建物が目印です！

- 見えない、見えにくい歯列矯正
- 新しい歯列矯正、インビザライン導入
- ホワイトニング
- ドクターによる歯のお手入れPMTC
- 診療時間 PM 2:00~8:00
(日曜 AM10:00~PM 5:00)
- 休診日 月、火、祝日



http://www.nakamoto-kyosei.com

中本矯正歯科で検索！

近鉄電車から見えます。
とても気持ちの良い
診療空間です。

土/日曜
診療あり



ナカモンは中本矯正歯科のマスコット

